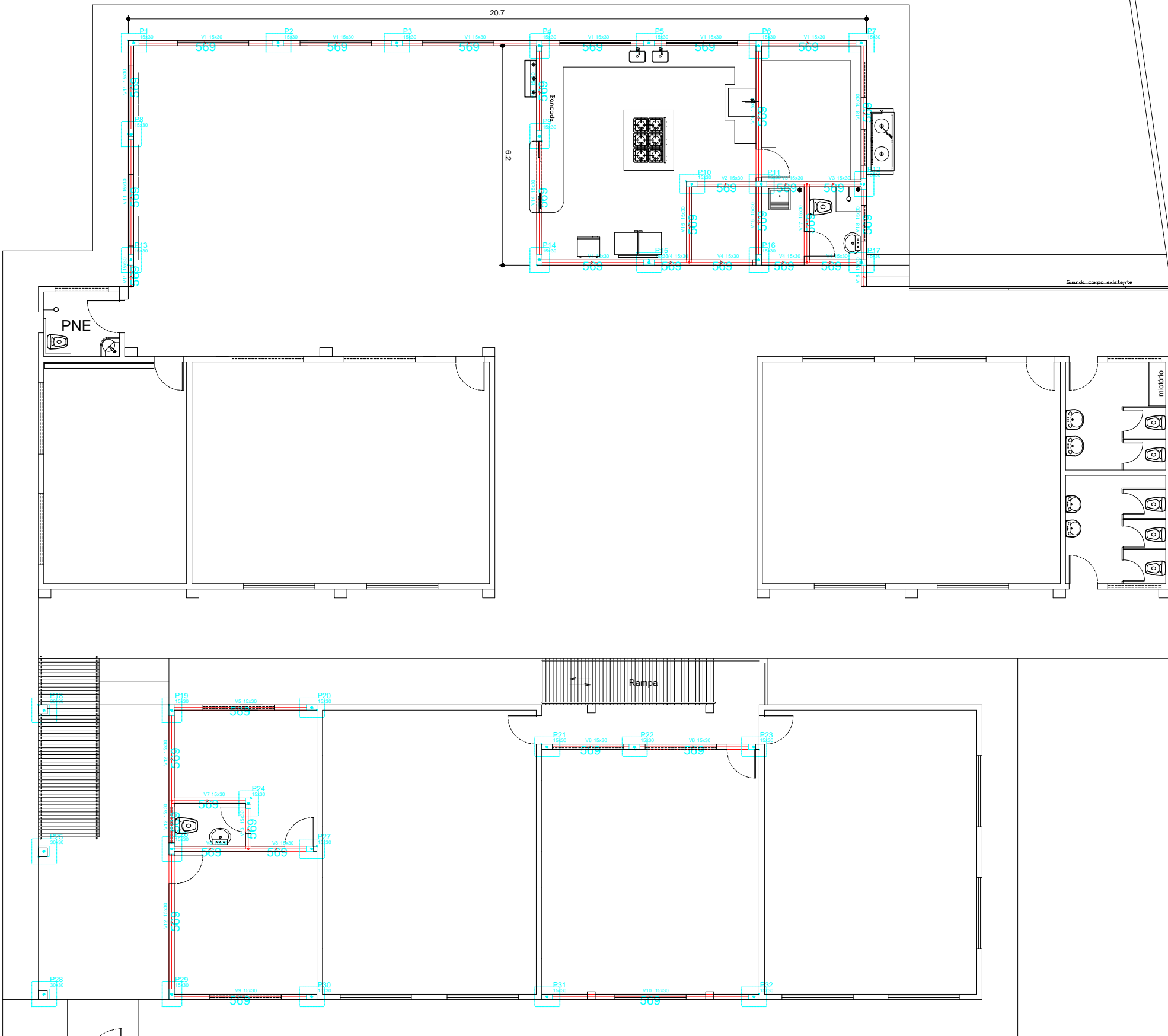


ESCALA DE ÁGUA SUB SUPERFÍCIES
GRAND ENGORDADOR C/OUTUBIANO



PREFEITURA MUNICIPAL DE
VÁRZEA GRANDE
amar • cuidar • acreditar

PREFEITURA MUNICIPAL DE VÁRZEA GRANDE

Av. Castelo Branco, Espaço Municipal, 2500 - Centro Sul, Várzea Grande/MT
CEP 78125-700 - Fone/Fax: 65 3688 8000

PROJETO:
**PROJETO ESTRUTURAL
EMEB "JUVELINIA MONTEIRO DE OLIVEIRA"**

OBRA:
REFORMA E AMPLIAÇÃO

LOCALIZAÇÃO:
RUA PRINCIPAL BAIRRO: ENGORDADOR - VG

ASSUNTO:
PLANTA BAIXA BALDRAME

UNIDADE:
METRO

AUTOR DO PROJETO:

GIOVANNA RODRIGUES MONTEIRO MAYER
ENGENHEIRA CIVIL
CREA MT:49049

ESCALA:
1/125

DATA:
ABRIL/2020

ÁREA TOTAL TERRENO:
1.122,00m²
ÁREA CONST. EXISTENTE:
717,88m²
ÁREA DE AMPLIAÇÃO:
849,23m²
ÁREA TOTAL:
1.568,30m²

FOLHA N°

01/18